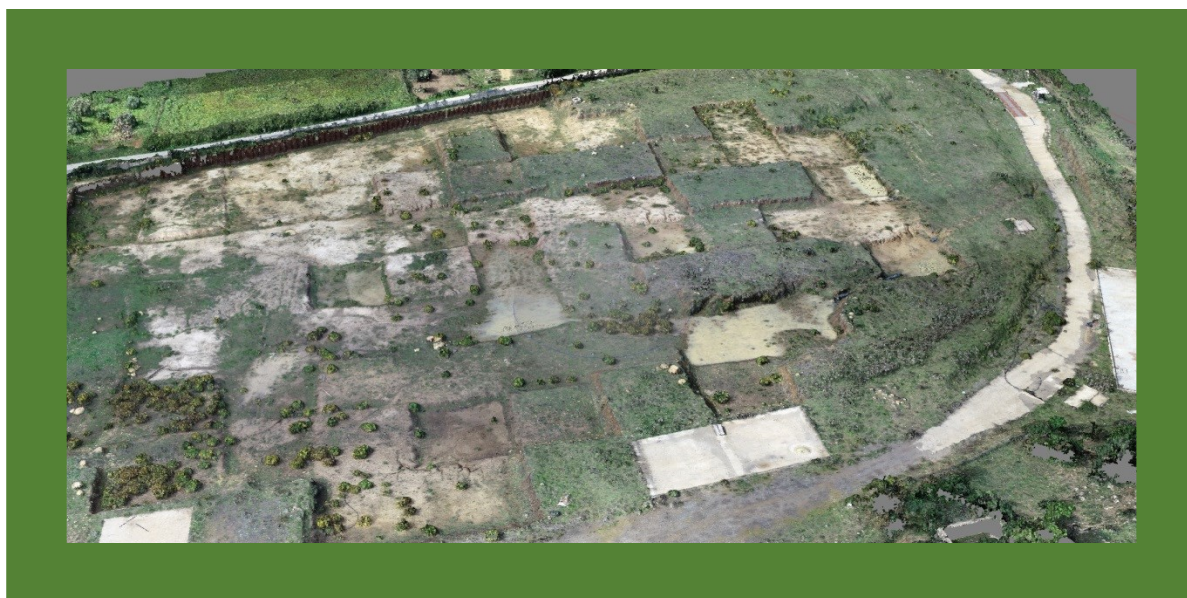






Comune di Nissoria

COMPLETAMENTO

BONIFICA DELL'AREA INDUSTRIALE EX-NISSOMETAL SITA IN CONTRADA
PANUZZI IN AGRO DI NISSORIA (EN)



CODICE ELABORATO	Nome file	SCALA
E1	COMPUTO METRICO rev 1 del 11/2022	----

RUP/progettista 	Ing. Filippo Vicino 	Visti/approvazioni
---	---	---------------------------

Comune di Nissoria
Provincia di Enna

pag. 1

COMPUTO METRICO

OGGETTO: "COMPLETAMENTO BONIFICA DELL'AREA INDUSTRIALE EX NISSOMETAL SITA IN CONTRADA PANUZZI IN AGRO DI NISSORIA (EN)"

COMMITTENTE: Comune di Nissoria

Nissoria, _____

IL TECNICO

Num.Ord. TARIFFA	DESIGNAZIONE DEI LAVORI	unità di misura	D I M E N S I O N I				Quantità	I M P O R T I	
			par.ug.	lung.	larg.	H/peso		unitario	TOTALE
	R I P O R T O								
1 / 1 20.03.09	<u>LAVORI A MISURA</u> Prelievo di campioni rimaneggiati nel corso della esecuzione dei sondaggi e loro conservazione entro appositi contenitori trasparenti, chiusi ermeticamente compresa l'etichettatura ed il trasporto al laboratorio di analisi. - per ogni campione PRELIEVO CAMPIONI DA PARETI CELLE CFR ELABORATO GRAFICO SOMMANO...	cad					11,00	8,61	94,71
							11,00		
2 / 2 AP.01	Esecuzione di analisi su campioni prelevati per le operazioni di caratterizzazione per classificazione terreni, compreso l'eventuale scavo del pozzetto esplorativo, il prelievo del campione, l'esecuzione delle analisi in laboratori autorizzati, la restituzione dei Rapporti di prova da parte di laboratorio certificato ANALISI PARETI CELLE CFR ELABORATO GRAFICO SOMMANO...	cadauno					11,00	885,27	9'737,97
							11,00		
3 / 3 01.01.05.001	Scavo a sezione obbligata, per qualsiasi finalità, per lavori da eseguirsi in ambito extraurbano, eseguito con mezzo meccanico fino alla profondità di 2,00 m dal piano di sbancamento o, in mancanza di questo dall'orlo medio del cavo, eseguito a sezione uniforme, a gradoni, anche in presenza di acqua con tirante non superiore a 20 cm, alberi e ceppaie di dimensioni inferiori a quelle delle voci 1.6.1 e 1.6.2, escluse le armature di qualsiasi tipo anche a cassa chiusa, occorrenti per le pareti, compresi il paleggio, il sollevamento, il carico, il trasporto delle materie nell'ambito del cantiere fino alla distanza di 1000 m o l'accatastamento delle materie riutilizzabili lungo il bordo del cavo, gli aggettamenti, la regolarizzazione delle pareti e del fondo eseguita con qualsiasi mezzo, compreso l'onere per il prelievo dei campioni (da effettuarsi in contraddittorio tra la D.L. e l'Impresa), il confezionamento dei cubetti questo da compensarsi a parte con il relativo prezzo (capitolo 20), da sottoporre alle prove di schiacciamento ed ogni altro onere per dare l'opera completa a perfetta regola d'arte. Sono esclusi gli accertamenti e le								
	A R I P O R T A R E								9'832,68

Num.Ord. TARIFFA	DESIGNAZIONE DEI LAVORI	unità di misura	D I M E N S I O N I				Quantità	I M P O R T I	
			par.ug.	lung.	larg.	H/peso		unitario	TOTALE
	R I P O R T O								9'832,68
4 / 4 01.02.05.001	verifiche tecniche obbligatorie previsti dal C.S.A. in terreni costituiti da limi, argille, sabbie, ghiaie, detriti e alluvioni anche contenenti elementi lapidei di qualsiasi resistenza e di volume non superiore a 0,5 m³, sabbie e ghiaie anche debolmente cementate e rocce lapidee fessurate, di qualsiasi resistenza con superfici di discontinuità poste a distanza media l'una dall'altra fino a 30 cm attaccabili da idoneo mezzo di escavazione di adeguata potenza non inferiore ai 45 kW SCAVO PARETI CELLE CFR ELABORATO GRAFICO	m³		649,30			649,30	5,87	3'811,39
	SOMMANO...						649,30		
	Trasporto di materie, provenienti da scavi - demolizioni, a rifiuto alle discariche del Comune in cui si eseguono i lavori o alla discarica del comprensorio di cui fa parte il Comune medesimo, autorizzate al conferimento di tali rifiuti, o su aree preventivamente acquisite dal Comune ed autorizzate dagli organi competenti, e per il ritorno a vuoto. Escluso l'eventuale onere di accesso alla discarica, da compensarsi a parte. - Per ogni m³ di scavo o demolizione misurato in sito e per ogni chilometro. per materie provenienti dagli scavi o dalle demolizioni di cui alle voci: 1.1.1. - 1.1.2 - 1.1.3 - 1.1.5 - 1.1.8 - 1.3.4 - 1.4.1.2 - 1.4.2.2 -1.4.3 eseguiti in ambito extraurbano TRASPORTO AD IMPIANTO A DISTANZA	m³ x km		649,30	120,000		77'916,00	0,65	50'645,40
	SOMMANO...						77'916,00		
5 / 5 AP.03	Conferimento a sito e/o a discarica autorizzata e/o ad impianto di recupero/smaltimento di rifiuti solidi prodotti dalle operazioni di bonifica dei terreni, contenenti sostanze pericolose, proveniente dagli scavi delle pareti delle celle oggetto di bonifica. Lo smaltimento, previa caratterizzazione i cui oneri sono da computarsi separatamente, dovrà essere certificato da formulario di identificazione rifiuti, compilato in ogni sua parte, che sarà consegnato alla D.L. per la contabilizzazione. Per RIFIUTO SPECIALE PERICOLOSO VOLUME TERRENI CONTAMINATI			600,00	1,600		960,00		
	A R I P O R T A R E						960,00		64'289,47

Num.Ord. TARIFFA	DESIGNAZIONE DEI LAVORI	unità di misura	D I M E N S I O N I				Quantità	I M P O R T I	
			par.ug.	lung.	larg.	H/peso		unitario	TOTALE
	R I P O R T O						960,00		64'289,47
6 / 6 AP.04	SOMMANO...	ton					960,00	320,09	307'286,40
	Conferimento a sito e/o a discarica autorizzata e/o ad impianto di recupero/smaltimento di rifiuti solidi prodotti dalle operazioni di bonifica dei terreni, contenenti sostanze pericolose, proveniente dagli scavi delle pareti delle celle oggetto di bonifica. Lo smaltimento, previa caratterizzazione i cui oneri sono da computarsi separatamente, dovrà essere certificato da formulario di identificazione rifiuti, compilato in ogni sua parte, che sarà consegnato alla D.L. per la contabilizzazione. Per RIFIUTO NON PERICOLOSO VOLUME TERRENI IN ESITO ALLA CARATTERIZZAZIONE			49,30	1,600		78,88		
7 / 7 20.03.09	SOMMANO...	ton					78,88	144,53	11'400,53
	Prelievo di campioni rimaneggiati nel corso della esecuzione dei sondaggi e loro conservazione entro appositi contenitori trasparenti, chiusi ermeticamente compresa l'etichettatura ed il trasporto al laboratorio di analisi. - per ogni campione PRELIEVO CAMPIONI PER COLLAUDI FONDO SCAVO/PARETI						11,00		
8 / 8 AP.02	SOMMANO...	cad					11,00	8,61	94,71
	Esecuzione di analisi della qualità del suolo su campioni prelevati sul fondo scavo ai sensi della colonna B della tab. 1 Allegato V alla Parte IV del D.Lgs. 152/06 compreso l'eventuale scavo del pozzetto esplorativo, il prelievo del campione e l'esecuzione delle analisi in laboratori autorizzati, la restituzione dei rapporti di prova e quanto altro occorra ai fini degli adempimenti previsti nel progetto ANALISI DI COLLAUDO FONDO SCAVO/PARETI						11,00		
	SOMMANO...	cadauno					11,00	509,07	5'599,77
	A R I P O R T A R E								388'670,88

Num.Ord. TARIFFA	DESIGNAZIONE DEI LAVORI	unità di misura	D I M E N S I O N I				Quantità	I M P O R T I	
			par.ug.	lung.	larg.	H/peso		unitario	TOTALE
	R I P O R T O								388'670,88
9 / 9 01.05.03	Compattazione del fondo degli scavi, quando questi debbono costituire il piano di posa delle sovrastrutture stradali, eseguita con adatto macchinario ed all'umidità ottima fino al raggiungimento su uno strato di spessore non inferiore a 20 cm di una densità non inferiore al 95% della densità massima ottenuta in laboratorio con la prova AASHO modificata, a carico dell'impresa. - per ogni m² di superficie compattata OPERAZIONI DI RIMODELLAZIONE TERRENI COME DA PROGETTO * (lung.=19426-3200)			16226,00			16'226,00		
	SOMMANO...	m²					16'226,00	1,10	17'848,60
	Parziale LAVORI A MISURA euro								406'519,48
	T O T A L E euro								406'519,48
	Nissoria, _____ Il Tecnico ----- ----- ----- ----- ----- ----- ----- ----- -----								
	A R I P O R T A R E								