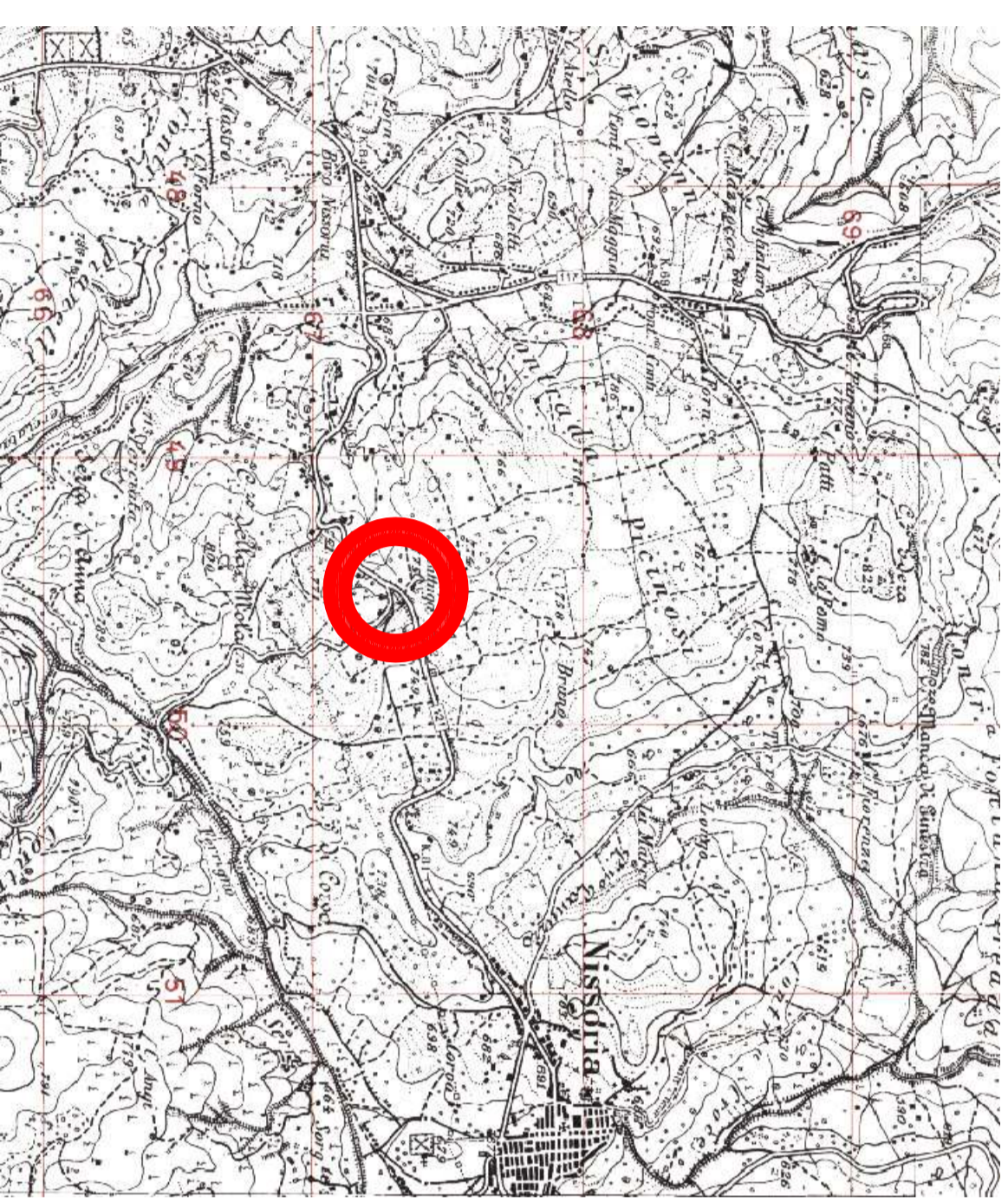


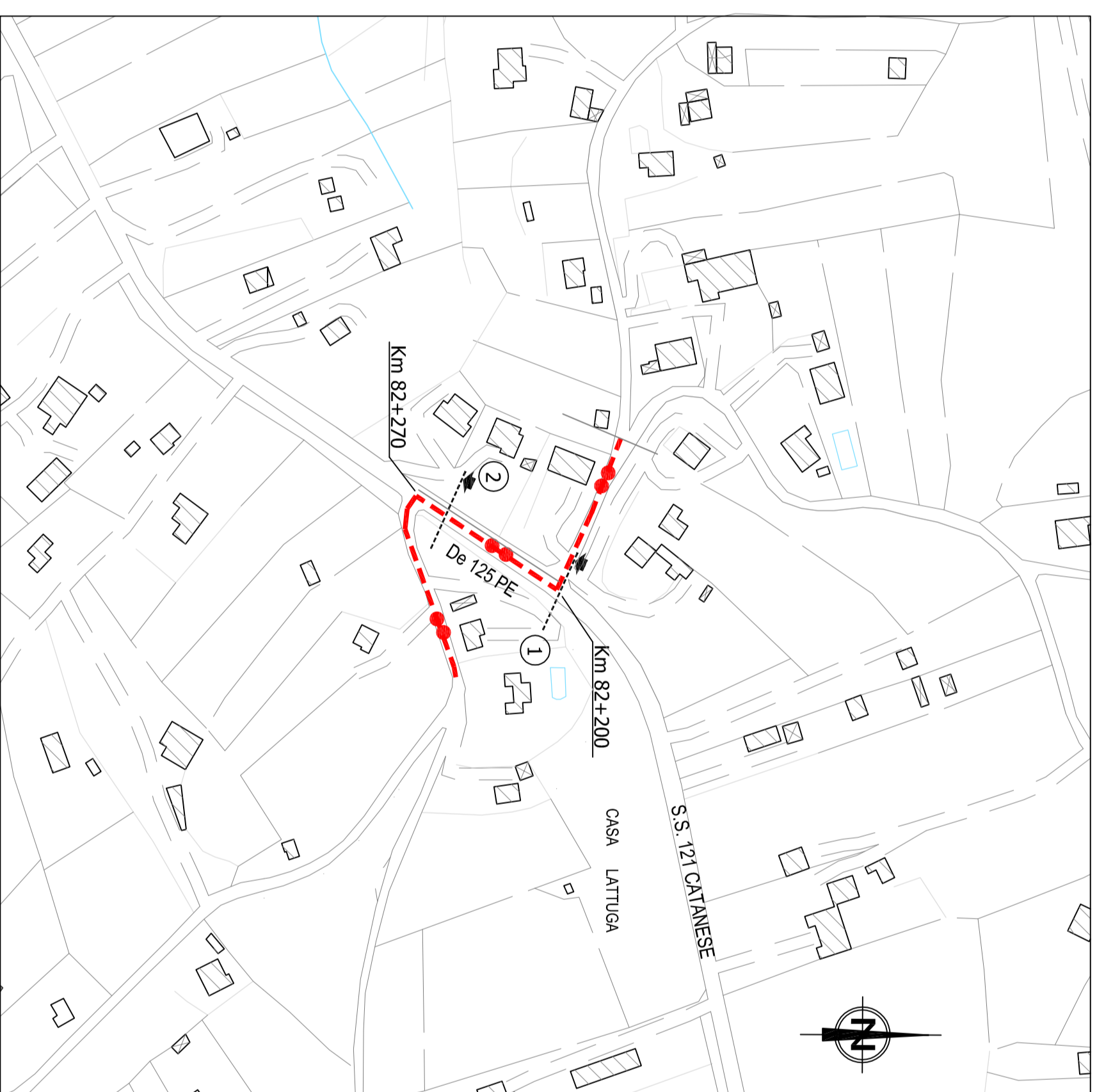
LEGENDA

---●---●---●--- TRATTA M.P.B IN PROGETTO (P max 5,0 bar)

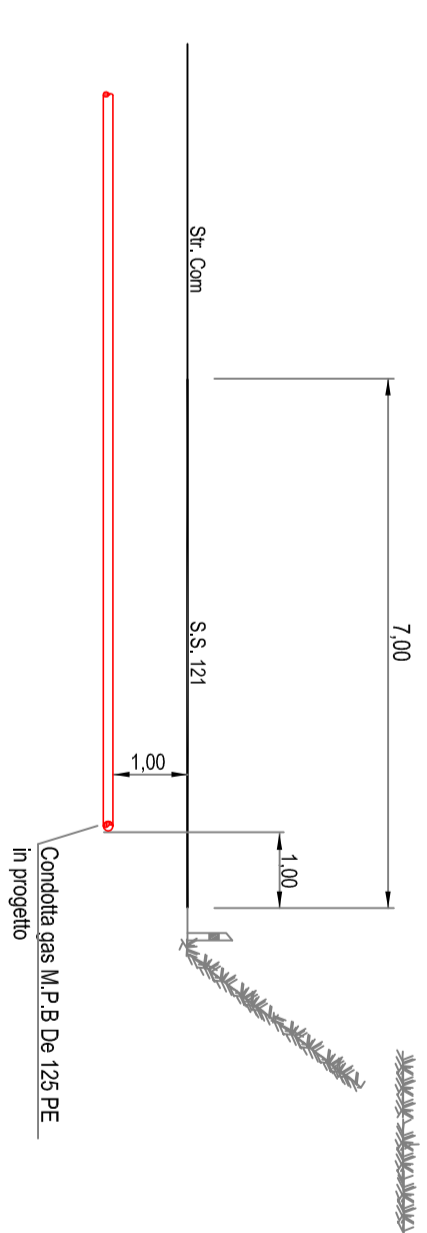
STUDIO TECNICO Ing. Filippo Vicino		C.da Montagna 94010 Nissoria (EN) Tel. 339/1949315	
ESTENSIONE RETE MPB CONTRADA CANNOLO - PICINOSI (Fogli di mappa catastale: 42-43-50)			
Percorrenza S.S. 121 Catanese con condotta gas MPB De 125 PE dal Km 82+200 al Km 82+270			
COMMITTENTE COMUNE DI NISSORIA		COORDINATORE SICUREZZA Ing. Vito Rappo	
DATA		SCALA Varie	
Progettista e D.L. Ing. Vito Rappo		5	



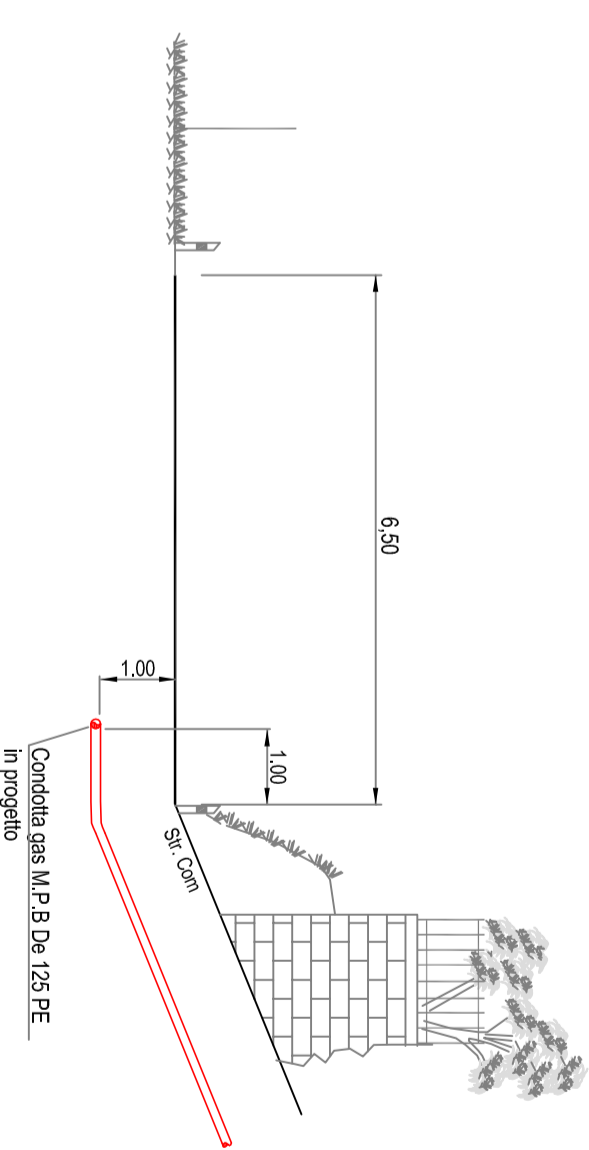
STRALCIO PLANIMETRICO Scala 1:2.000



SEZIONE 1 Scala 1:100



SEZIONE 2 Scala 1:100



INIZIO (Km)	TERMINI (Km)	L (m)	DE (mm)	TIPO DI PROIEZIONE	PRESSIONE DI ESERCIZIO DEL GAS (Bar)	LATO STRADALE DI POSA	POSIZIONE DI POSA
82+200	82+270	70	125 Pe	-1-	5,0	SIN	-2-
82+270		7	125 Pe		5,0		f

SPECIFICARE

- 1 a) Tubo guaina DN mm
- b) Cunicolo in c.l.s.
- c) Drenaggio
- 2 a) Sotto la pavimentazione stradale: distanza dal ciglio m
- b) Sul ciglio stradale : distanza del manto della pavimentazione m
- c) In zona di rispetto : distanza dal ciglio stradale m
- d) Sotto cunetta
- e) Distanza dal piede del rilevato m
- f) Attraversamento
- g) Aggraffato esternamente al manufatto
- h) All'interno del manufatto interrato nella sede di transito: distanza del bordo esterno
- i) All'interno del manufatto in cunicolo esistente
- l) In proprietà privata: distanza dal manto stradale m

RIPRISTINO ATTRAVERSAMENTO E PARALLELISMO

